

COFRA[®]
BORN TO WORK

LIGHT
TECH

CALZATURE DI SICUREZZA

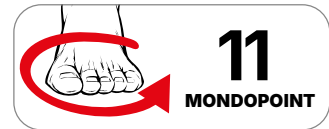


ULTRALEGGERE
E RESISTENTI.



CALZATURE DI SICUREZZA

EN ISO 20345:2022+A1:2024



UNA NUOVA GENERAZIONE DI CALZATURE DI SICUREZZA: LE PIÙ LEGGERE DI SEMPRE

La nuovissima linea Lighttech rappresenta la massima espressione del lavoro di design e progettazione condotto dai tecnici di COFRA, che ha consentito la realizzazione di una vasta gamma di modelli, tutti leggerissimi, tecnicamente performanti e dall'estetica originale e dinamica. La linea si basa sulla messa a punto della nuova suola bidensità, avente un'intersuola realizzata con una speciale miscela di EVA, leggerissima e stabile al contempo, grazie alla quale si assicura all'utilizzatore una postura corretta anche per lunghi periodi di utilizzo ed un comfort ineguagliabile, con il contenimento del peso ai più bassi valori disponibili sul mercato. Il battistrada è realizzato con una innovativa miscela in gomma nitrilica, estremamente resistente alle aggressioni di sostanze chimiche ed abrasive. Infine l'originale distribuzione della superficie ramponata garantisce la massima aderenza su qualsiasi superficie.

Il risultato, quindi, è una suola leggera e performante, dal design innovativo.

SUOLA IN EVA/GOMMA NITRILICA



SR - Calzatura resistente allo scivolamento
FO - Suola resistente agli idrocarburi



SOLE CHARACTERISTICS



HRO
300°C



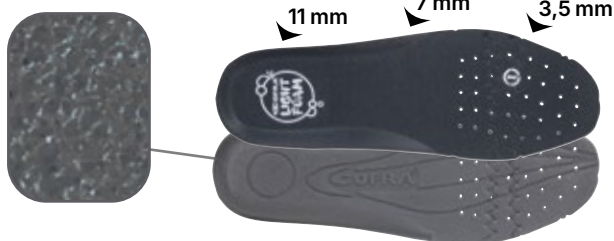
SPRINGER

SPRINGER AKTIV AG
Lengeder Str. 52 - 13407 Berlin
Phone: +49 (0)30 - 49 00 03 - 0
www.springer-berlin.de

SOLETTA IN SCHIUMA DI POLIURETANO ULTRALEGGERA, SOFFICE E CONFORTEVOLE

LIGHT FOAM

Soletta realizzata in schiuma di poliuretano estremamente morbida e confortevole. Forata, antistatica, dalla forma anatomica che abbraccia e sostiene l'arco plantare, rivestita in tessuto antiabrasione, assorbe il sudore lasciando il piede sempre asciutto; assicura massimo comfort e assorbimento dell'energia d'impatto.



FODERA SANY-DRY®



Fodera 100% poliestere, tridimensionale, traspirante, assorbente e deassorbente, antiabrasione.



ESD - IEC 61340-5-1
CALZATURE PER L'INDUSTRIA MICROELETTRONICA

Le calzature di questa linea marcate ESD sono realizzate con cuciture, suola, soletta e sottopiede antiperforazione con bassa resistenza elettrica. Resistenza elettrica verso terra compresa tra 0,75 e 100 Mohm.



Consigliate per ambienti ATEX

SOTTOPIEDE ANTIPERFORAZIONE IN TESSUTO NON TESSUTO IL PIÙ MORBIDO, IL PIÙ FLESSIBILE IL PIÙ LEGGERO.

FPTPLATE Footwear Protection Textile ZERO PERFORATION



100% SUPERFICIE PROTETTA

EN ISO 22568-4:2021 TYPE PS

Leggerezza, resistenza e tecnologia avanzata: la lamina antiperforazione in polietilene e grafene integrato FPT PLATE, ad alte prestazioni, è progettata per superare ogni standard di sicurezza. Più leggera del 55% rispetto a qualsiasi altro dispositivo antiperforazione in tessuto, non solo riduce drasticamente il peso complessivo della calzatura rendendola anche più flessibile, ma garantisce anche una resistenza media alla perforazione ben superiore ai 110 Kg (1.100 N) richiesti. Ideale per chi lavora molte ore in piedi o in movimento, il suo elemento distintivo è l'integrazione del grafene, materiale innovativo che rende la lamina completamente conduttiva, perfetta per applicazioni ESD, continuando ad offrire, inoltre, elevatissimi livelli di isolamento termico.



PUNTALE IN ALLUMINIO (200 J) ALUMINIUM 200J EN ISO 22568-1:2019



HEEL GUARD



ATOM ESD
S3S HRO FO SR
TOMAIA: tessuto idrorepellente
TG. 36-48



HEEL GUARD



TENDER ESD
S3S HRO FO SR
TOMAIA: tessuto idrorepellente
TG. 36-48



HEEL GUARD



REACTIVE ESD
S3S HRO FO SR
TOMAIA: tessuto idrorepellente
TG. 36-48





BIOGAS ESD

S3S HRO SC FO SR

TOMAIA: TECHSHELL, tessuto innovativo molto tenace, resistente all'abrasione e allo strappo, idrorepellente e traspirante

TG. 36-48



Techshell

ARIA ESD

S3S HRO SC FO SR

TOMAIA: TECHSHELL, tessuto innovativo molto tenace, resistente all'abrasione e allo strappo, idrorepellente e traspirante

TG. 36-48



Techshell



STREAM ESD

S3S HRO SC FO SR

TOMAIA: TECHSHELL, tessuto innovativo molto tenace, resistente all'abrasione e allo strappo, idrorepellente e traspirante

TG. 36-48



Techshell



AIRPLANE ESD

S3S HRO FO SR

TOMAIA: nubuck idrorepellente

TG. 36-48



FOND ESD

S3S HRO SC FO SR

TOMAIA: TECHSHELL, tessuto innovativo molto tenace, resistente all'abrasione e allo strappo, idrorepellente e traspirante

TG. 36-48



NEA ESD

S3S HRO SC FO SR

TOMAIA: TECHSHELL, tessuto innovativo molto tenace, resistente all'abrasione e allo strappo, idrorepellente e traspirante

TG. 36-48



RIPPLE ESD

S3S HRO SC FO SR

TOMAIA: microfibra effetto scamosciato idrorepellente

TG. 36-48



DART ESD

S3S HRO SC FO SR

TOMAIA: microfibra effetto scamosciato idrorepellente

TG. 36-48



EMISSION ESD

S1 PS HRO SC FO SR

TOMAIA: tessuto altamente traspirante

TG. 36-48



VAPOUR ESD

S1 PS HRO SC FO SR

TOMAIA: tessuto altamente traspirante

TG. 36-48



GAMBOL ESD

S1 PS HRO SC FO SR

TOMAIA: tessuto altamente traspirante

TG. 36-48



EASE ESD

S1 PS HRO SC FO SR

TOMAIA: tessuto altamente traspirante

TG. 36-48



OVERFLY ESD

S1 PS HRO SC FO SR

TOMAIA: tessuto altamente traspirante

TG. 36-48





METHANE ESD
S1 PS HRO FO SR
TOMAIA: microfibra effetto scamosciato forata sfoderata

TG. 36-48



STABILIZER PRO



LIFT ESD
S1 PS HRO FO SR

TOMAIA: microfibra effetto scamosciato/tessuto altamente traspirante

TG. 36-48



VOLATILITY ESD
S1 PS HRO FO SR

TOMAIA: tessuto altamente traspirante e rete in Techshell

TG. 36-48



PIUMA ESD
S1 PS HRO FO SR

TOMAIA: tessuto altamente traspirante e rete in Techshell

TG. 36-48





COFRA S.r.l.

Via dell'Euro 53-57-59
76121 Barletta (BT) Italia

C.P. 210 Uff. Postale Barletta Centro
Tel.: +39.0883.3414365 +39.0883.3414398
Fax: +39.0883.3414215
e-mail: servizioclienti@cofra.it

www.cofra.it



Distribuito da