

**COFRA<sup>®</sup>**

**BORN TO WORK**

**AGGRESSIVE**

**CALZATURE DI SICUREZZA**



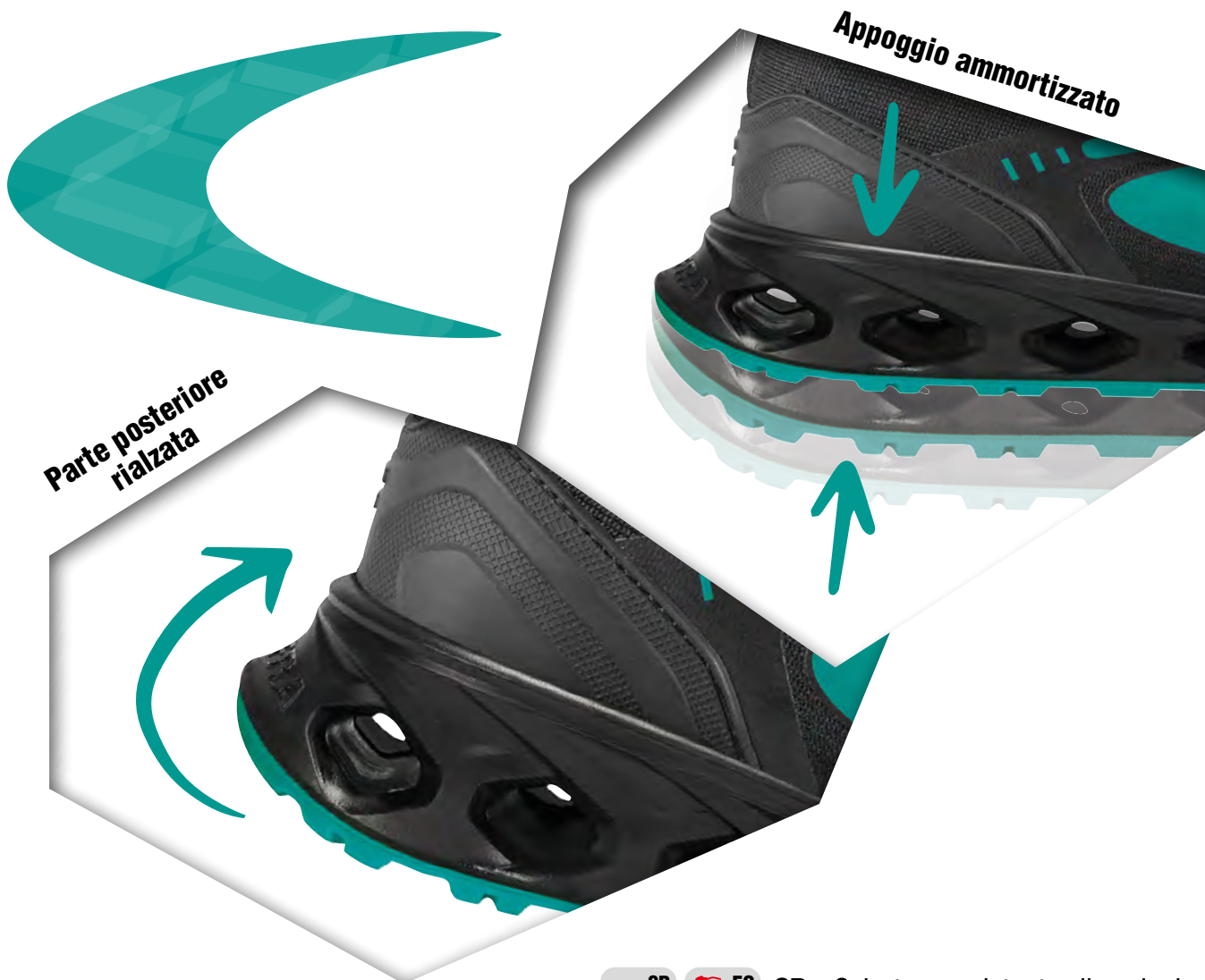
**Meno fatica,  
più energia a fine giornata!**



2

# AGGRESSIVE

Suola dal design dinamico con aperture trasversali sul profilo per reagire all'impatto in maniera attiva, migliorando la compressione e il ritorno elastico durante il passo.



## SUOLA POLIURETANO BIDENSITÀ

La suola in poliuretano bidensità, dal design sportivo, offre massimo comfort coniugando stabilità e ammortizzazione. Grazie al suo disegno e al dimensionamento della zona centrale e posteriore, assicura anche leggerezza e flessibilità, fondamentali per ridurre la fatica nella deambulazione. La miscela dell'intersuola, unita all'inedita struttura dei pilastri posteriori che reggono la scarpa, rendono la rullata fluida, distribuiscono omogeneamente la forza-peso sull'intera area del tacco, garantendo un appoggio ben ammortizzato e in sicurezza ed una efficace spinta propulsiva. Battistrada dall'elevata resistenza allo scivolamento, anche grazie alla disposizione e alle geometrie differenti dei ramponi che aumentano la trazione e rendono la superficie autopulente, assicurando drenaggio di eventuali liquidi presenti sul terreno.



**SR** - Calzatura resistente allo scivolamento  
**FO** - Suola resistente agli idrocarburi



### CARATTERISTICHE DI RESISTENZA DELLA SUOLA



### RESISTENZA ALLO SCIVOLAMENTO

Coefficiente di attrito dinamico

	Requisito base		<b>SR</b> ceramica + glicerina	Requisito aggiuntivo	
	PIANTA inclinazione 7°	TACCO inclinazione 7°		PIANTA inclinazione 7°	TACCO inclinazione 7°
ceramica + soluzione detergente	<b>0,39</b> ≥0,36	<b>0,40</b> ≥0,31	<b>0,25</b> ≥0,22	<b>0,25</b> ≥0,19	



**EN ISO 20345:2022+A1:2024**

**10,5**  
MONDOPOINT

**11**  
MONDOPOINT

Taglie **36-39** Taglie **40-48**

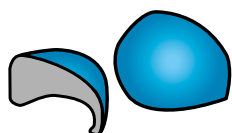
**SOLETTA IN SCHIUMA DI POLIURETANO**  
ULTRALEGGERA, SOFFICE E CONFORTEVOLE

Soletta realizzata in schiuma di poliuretano estremamente morbida e confortevole. Forata, antistatica, dalla forma anatomica che abbraccia e sostiene l'arco plantare, rivestita in tessuto antiabrasione, assorbe il sudore lasciando il piede sempre asciutto; assicura massimo comfort e assorbimento dell'energia d'impatto.



**SPRINGER**  
SPRINGER AKTIV AG  
Lengeder Str. 52 - 13407 Berlin  
Phone: +49 (0)30 - 49 00 03 - 0  
www.springer-berlin.de

**PUNTALE IN FIBRA DI VETRO RESISTENTE A 200 J**  
**FIBERGLASS CAP**



- Eccellenti PROPRIETÀ MECCANICHE di resistenza a carichi statici ed impulsivi
- AMAGNETICO
- SPESSORE RIDOTTO IN PUNTA
- ISOLANTE TERMICAMENTE
- PIÙ LEGGERO, solo 60 g rispetto ai 90 g del puntale in acciaio

**EN ISO 22568-2:2019**

**AMAGNETICO**



**SOTTOPIEDE ANTIPERFORAZIONE IN TESSUTO NON TESSUTO**

Leggerezza, resistenza e tecnologia avanzata: il sottopiede antiperforazione in polietilene e grafene integrato FPT PLATE, ad alte prestazioni, è progettato per superare ogni standard di sicurezza. Più leggero del 55% rispetto a qualsiasi altro dispositivo antiperforazione in tessuto, non solo riduce drasticamente il peso complessivo della calzatura rendendola anche più flessibile, ma garantisce anche una resistenza media alla perforazione ben superiore ai 110 Kg (1.100 N) richiesti. Ideale per chi lavora molte ore in piedi o in movimento, il suo elemento distintivo è l'integrazione del grafene, materiale innovativo che rende il sottopiede completamente conduttivo, perfetto per applicazioni ESD, continuando ad offrire, inoltre, elevatissimi livelli di isolamento termico.

**100%**  
SUPERFICIE PROTETTA

**EN ISO 22568-4:2021**  
**TYPE PS**

**CONDUTTIVO, LEGGERO**  
**E FLESSIBILE**

**FPTPLATE**  
Footwear Protection Textile

**ZERO PERFORATION**



**ESD - IEC 61340-5-1 CALZATURE PER L'INDUSTRIA MICROELETTRONICA**



Consigliate per  
ambienti ATEX

Le calzature di questa linea marcate ESD sono realizzate con cuciture, suola, soletta e sottopiede antiperforazione con bassa resistenza elettrica. Resistenza elettrica verso terra compresa tra 0,75 e 100 Mohm.

# AGGRESSIVE

## JUDO ESD S1 PS FO SR

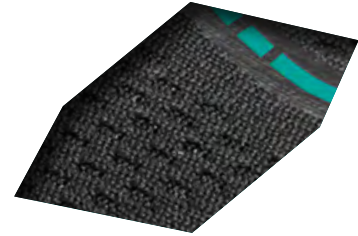
**TOMAIA:** tessuto traspirante senza cuciture o giunzioni

**FODERA:** SANY-DRY<sup>®</sup> 100% poliestere

**TAGLIE:** 36-48



**METAL FREE**

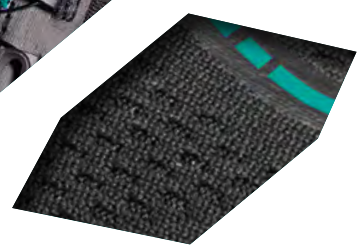


## STORM ESD S1 PS FO SR

**TOMAIA:** tessuto traspirante senza cuciture o giunzioni

**FODERA:** SANY-DRY<sup>®</sup> 100% poliestere

**TAGLIE:** 36-48



## KARATE ESD S1 PS FO SR

**TOMAIA:** tessuto traspirante senza cuciture o giunzioni

**FODERA:** SANY-DRY<sup>®</sup> 100% poliestere

**TAGLIE:** 36-48



METAL FREE



## KUNG FU ESD S1 PS FO SR

**TOMAIA:** pelle scamosciata forata

**FODERA:** SANY-DRY<sup>®</sup> 100% poliestere

**TAGLIE:** 36-48



METAL FREE

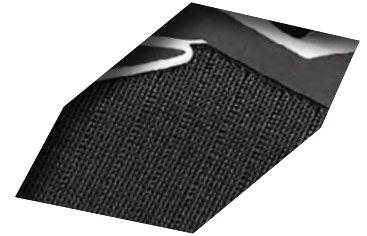


## BOOST ESD S3S FO SR

**TOMAIA:** tessuto idrorepellente e traspirante senza cuciture o giunzioni  
**FODERA:** SANY-DRY® 100% poliestere  
**TAGLIE:** 36-48



METAL FREE

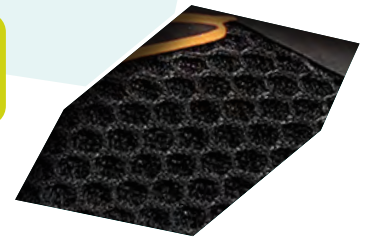


## KOMBO ESD S1 PS FO SR

**TOMAIA:** tessuto altamente traspirante senza cuciture o giunzioni  
**FODERA:** SANY-DRY® 100% poliestere  
**TAGLIE:** 36-48



METAL FREE

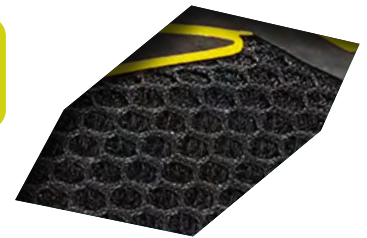


## GAIT ESD S1 PS FO SR

**TOMAIA:** tessuto altamente traspirante senza cuciture o giunzioni  
**FODERA:** SANY-DRY® 100% poliestere  
**TAGLIE:** 36-48



METAL FREE



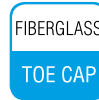
# AGGRESSIVE

## FIX ESD S3S FO SR

**TOMAIA:** microfibra idrorepellente

**FODERA:** SANY-DRY<sup>®</sup> 100% poliestere

**TAGLIE:** 36-48



**METAL FREE**



## RUMBLE ESD S3S FO SR

**TOMAIA:** microfibra idrorepellente

**FODERA:** SANY-DRY<sup>®</sup> 100% poliestere

**TAGLIE:** 36-48



## JUMPING ESD S3S FO SR

**TOMAIA:** microfibra idrorepellente

**FODERA:** SANY-DRY<sup>®</sup> 100% poliestere

**TAGLIE:** 38-48



METAL FREE

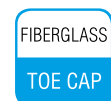


## INVINCIBLE ESD S1 PS FO SR

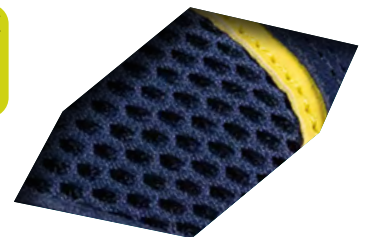
**TOMAIA:** pelle scamosciata e tessuto altamente traspirante

**FODERA:** SANY-DRY<sup>®</sup> 100% poliestere

**TAGLIE:** 36-48



METAL FREE

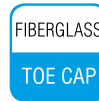


## CUSHIONING ESD S3S FO SR

**TOMAIA:** microfibra idrorepellente e tessuto idrorepellente

**FODERA:** SANY-DRY<sup>®</sup> 100% poliestere

**TAGLIE:** 36-48



METAL FREE

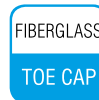


## FOOTING ESD S3S FO SR

**TOMAIA:** microfibra idrorepellente e tessuto idrorepellente

**FODERA:** SANY-DRY<sup>®</sup> 100% poliestere

**TAGLIE:** 36-48



METAL FREE



## ENDURANCE ESD S3S SC FO SR

**TOMAIA:** pelle idrorepellente

**FODERA:** SANY-DRY<sup>®</sup> 100% poliestere

**TAGLIE:** 38-48



METAL FREE



protezione  
antiabrasione (SC)



## EXPERIENCE ESD S3S SC FO SR

**TOMAIA:** pelle idrorepellente

**FODERA:** SANY-DRY<sup>®</sup> 100% poliestere

**TAGLIE:** 38-48



METAL FREE



protezione  
antiabrasione (SC)



## SANITATION ESD S3S FO SR

**TOMAIA:** microfibra idrorepellente

**FODERA:** SANY-DRY<sup>®</sup> 100% poliestere

**TAGLIE:** 36-48



METAL FREE



## HYGIENE ESD S3S FO SR

**TOMAIA:** microfibra idrorepellente

**FODERA:** SANY-DRY<sup>®</sup> 100% poliestere

**TAGLIE:** 36-48



METAL FREE





# COFRA S.r.l.

Via dell'Euro 53-57-59  
C.P. 210 Uff. Postale Barletta Centro  
76121 Barletta (BT) Italia

Tel.: +39.0883.3414365 +39.0883.3414398

Fax: +39.0883.3414215

e-mail: [servizioclienti@cofra.it](mailto:servizioclienti@cofra.it)

[www.cofra.it](http://www.cofra.it)



Distribuito da

